



AI マルチユニット

—AIサーモカメラによる体表面温度検知—

※本製品は医療機器ではありません。

AIマルチユニットによる 感染拡大防止対策のご提案

全世界に猛威を振るった新型コロナウイルスへの対策として、一次検査の重要性がますます高まっております。

弊社の「AIマルチユニット」は、AIサーモ機能を搭載しており、人の体表面温度を瞬時に計測し、新型コロナウイルスやインフルエンザの疑いがある方の特徴の一つである発熱を検知し、音声や光ランプ、PCへのポップアップなどによって通知（お知らせ）をすることが可能です。

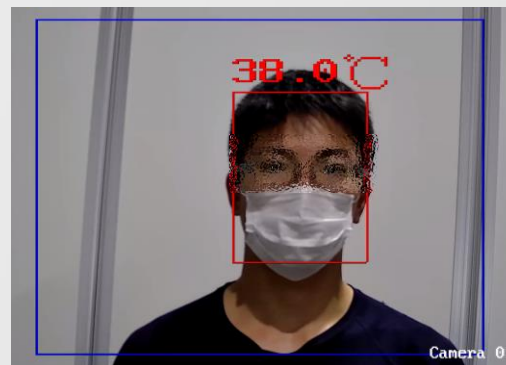
オプションのサーモカメラ専用レコーダーを追加することにより、記録を過去に遡って検索、閲覧も可能です。

また、感染症だけではなく、熱中症などの体調不良の方の発熱の検出にもご利用を頂けます。

正常時



異常時（設定値を超えた場合）



AIマルチユニットの特徴

(1) カメラによる非接触式体表面温度測定

- ・カメラによる測定の為、測定時に人同士の接触を防ぐことが可能です。
- ・体表面温度をモニターに分かりやすく表示します。
- ・AI顔認識機能により、人の体表面温度のみを検知します。

(2) IPカメラによる施設のセキュリティ対策

- ・IPカメラにより高熱者の他、部外者等の記録や通知(ポップアップ)が可能です。
- ・赤外線を用いたカメラの為、暗闇でも体表面温度の検知が可能です。
- ・複数台のカメラ、複数台の端末で一括して確認することが可能です。
また、端末ごとに設定を変更することも可能です。

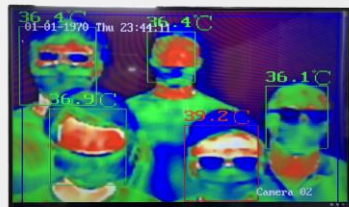
(3) 大型モニターでのPRコンテンツ表示 ※N-400、N-500のみ

- ・施設のお知らせ、ご案内、PR動画等を4K高画質で鮮明に表示が可能です。
- ・大型の為、認識しやすく、施設スタッフや、来場者の安心にも繋がります。
- ・動画コンテンツ作成も可能です。

AIマルチユニットにできること(抜粋)

- 測定対象者の横顔や、マスクや帽子、サングラスを付けたままでの測定。
- 設定温度を超えた際に、その画像のポップアップと保存。
- 画面表示の変更。

表示方法の例



- 設定温度の変更。※初期設定は37.5度になっています。
- 設定温度を超えた際に出る警告音とその音量、フラッシュの有無と光り方の変更。
- 離れた場所にある、PC・スマホ・タブレット等のネット受信機能のある、複数の機器との画面同時共有と、それぞれの機器での独立した設定。
※別途ルーターや、距離によっては中継器などが必要になります。
- 任意に設定した時間での自動起動。
※電源を切る際は、マニュアルでの操作が必要です。

設置や使用の際の注意事項

(1) 設置場所

- ・サーモカメラの特性により基本的には屋内でのご使用をお奨め致します。
- ・屋外でご利用される場合には直射日光や光の反射の少ない場所での、ご利用をお奨め致します。

(2) 使用時

- ・サーモカメラの特性として起動直後、体表面温度が実際よりも高く表示される場合がございます。
その後、徐々に実際の体表面温度に近づき、15分~20分程で安定します。
- ・サーモカメラから、1.5m~3m程の距離が最も正確に体表面温度を測れます。
- ・屋外から屋内に入った直後は、太陽光で体表面が熱くなり、実際の温度より高温になる場合があります。30秒~1分程空けてから測定して下さい。

設置事例

- 公共施設、企業、団体、組合 他
- 商業施設、ショッピングモール、映画館、テーマパーク 他
- 大学、小中高等学校、保育施設 他
- イベント会場、コンサート会場、展示会、見本市、就職フェア 他



製品比較

	AIマルチユニット (N-500)	A社製品	B社製品
AI顔認識	○	×	×
ビデオ解像度	2700×1520ppi	1920×1080ppi	1920×1080ppi
測定人数	最大10名	1名のみ	1名のみ
モニターサイズ	50インチ	10.1インチ	43 or 49インチ
モニター解像度	4K	HD	HD
音声	カスタマイズ可能	日本語アラーム	標準警告音のみ
検知領域	青枠内の顔 (最大10名まで)	画面内で1番 温度の高い部分	画面内で1番 温度の高い部分

AIマルチユニットに使われているサーモカメラはAI顔認識機能に加え、ネットワークカメラとしての機能も備えています。

また、4K高解像度の為、同時に大人数を認識・表示をしても、個人の識別を容易に行うことが可能です。

製品ラインナップ (概要)

※N-400及びN-500のモニターの取付方向につきましては、横向き又は縦向きでお選び頂けます。
※各製品の高さは、モニターを横向きにしてカメラの高さを除いたものであり、微調整は可能です。
※ご要望に応じて仕様の変更や、カスタマイズ等承ります。



W900×D900×H1900mm

三脚を用いた簡易組立式の為、設置・撤去が容易に行えます。
仮設使いに向いています。



W563×D509×H1217mm

32インチモニターを搭載し、スタンドもスリム・スマートな構成です。
仮設使いから常設使いまで幅広くご使用頂けます。

※スタンドの色は、
黒色またはシルバー色から
お選び頂けます。



W968×D525×H1360mm
(重量 約28Kg)

43インチの4K高画質モニターならではの画面かつ高精細な表示が可能です。
サーモカメラを使用していない場合はご案内やお知らせなどのコンテンツ映像を流すことが可能です。

※スタンドの色は、
黒色または白色から
お選び頂けます。



W1124×D835×H1795mm
(重量 約60Kg)

50インチの4K高画質モニターを搭載したハイエンドモデルになります。基本性能はN-400と同様ですが、モニターサイズが大型の為、ご利用される際、大画面ならではの利点や、高級感のある質感があらゆる場面で違和感なく常設を可能としています。

製品内訳

N-200

- ・サーモカメラ本体
- ・PC本体
- ・24インチモニター(HD)
- ・三脚
- ・HDMIケーブル
- ・LANケーブル
- ・ACアダプタ
- ・電源タップ(4口)
- ・PC用リモコン

N-300

- ・サーモカメラ本体
- ・PC本体
- ・32インチモニター(HD)
- ・モニタースタンド
- ・HDMIケーブル
- ・LANケーブル
- ・ACアダプタ
- ・電源タップ(4口)
- ・PC用リモコン

N-400

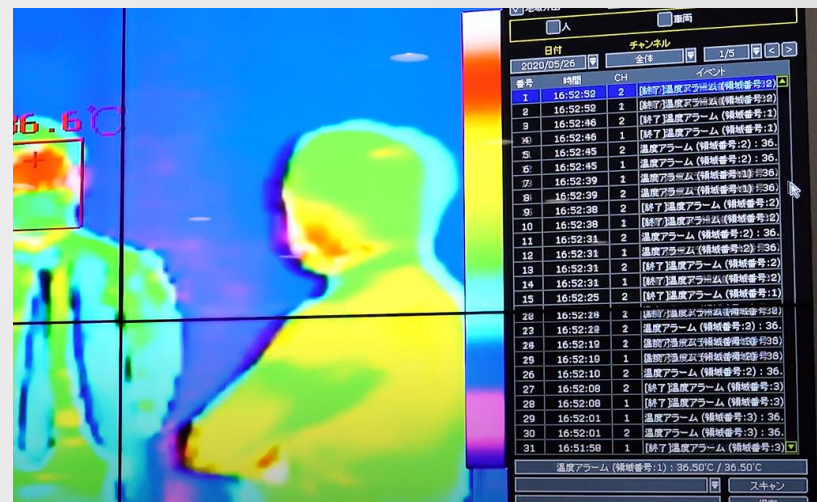
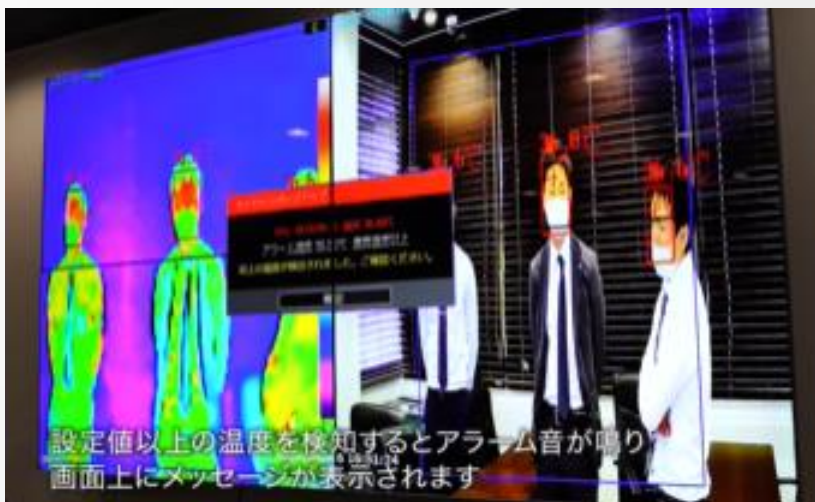
- ・サーモカメラ本体
- ・PC本体
- ・43インチモニター(4K)
- ・サインージスタンド
- ・HDMIケーブル
- ・LANケーブル
- ・ACアダプタ
- ・電源タップ(4口)
- ・PC用リモコン

N-500

- ・サーモカメラ本体
- ・PC本体
- ・50インチモニター(4K)
- ・サインージスタンド
- ・サーモカメラ用
レコーダー本体
- ・無線LANルーター本体
- ・HDMIケーブル
- ・LANケーブル
- ・ACアダプタ
- ・電源タップ(4口)
- ・PC用リモコン

サーモカメラ専用 ネットワークビデオレコーダー

- ・大容量HDD（2TB）を内蔵
- ・一覧から任意の記録を検索・閲覧可能



会社案内

会社概要

■ 社名	株式会社モダン装美
■ 代表取締役	福岡 秀樹
■ 本社所在地	愛知県豊田市広川町5丁目107番地
■ 名古屋営業所	愛知県名古屋市北区楠4丁目610番地
■ 半田営業所	愛知県半田市宮本町3丁目205番地13
■ 創立	昭和38年8月
■ 資本金	1,000万円
■ 従業員数	200名

主要取引先

愛知県
愛知県警察
愛知県消防協会
愛知県道路公社
国土交通省
あま市
安城市
みよし市
尾張旭市
蒲郡市
刈谷市
幸田町
瀬戸市
高浜市
津島市

アイシン・エイ・ダブリュ株式会社
アイシン精機株式会社
あいち豊田農業協同組合
株式会社FTS
株式会社CBCクリエイション
積水ハウス株式会社
大和ハウス株式会社
株式会社テツ・コーポレーション
株式会社電広
株式会社デンソー
株式会社電通
株式会社東海理化電機製作所
株式会社トヨタエンタプライズ
トヨタ自動車株式会社
トヨタホーム愛知株式会社

トヨタ自動車株式会社労働組合
株式会社トヨタスタジアム
トヨタ生活協同組合
愛環いけばな協会
愛知教育大学
愛知県道路公社
NEXCO中日本
株式会社デンソー
名古屋グランパスエイト
中部電力株式会社
株式会社トヨタスタジアム
イオン株式会社
岡崎信用金庫
ホテルナゴヤキャッスル
公益財団法人豊田市文化振興財団

(敬称略順不同)